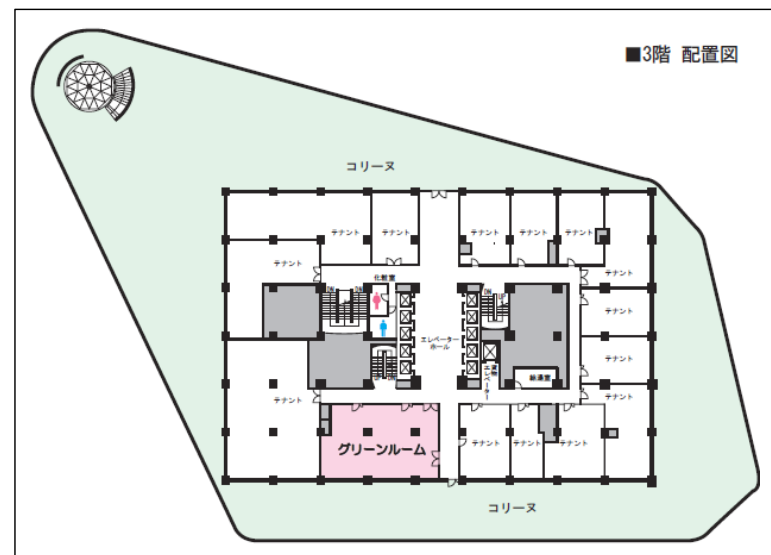
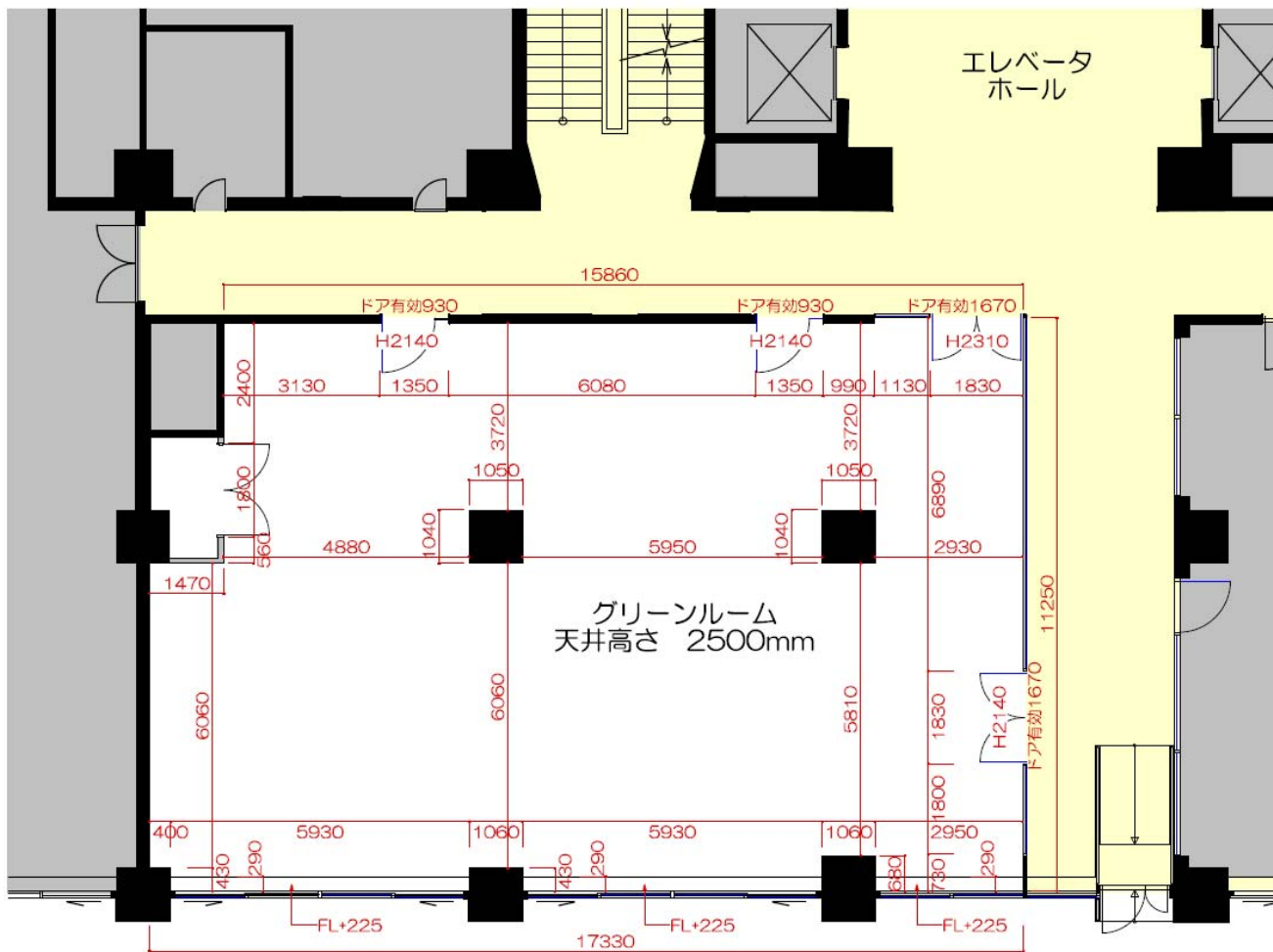
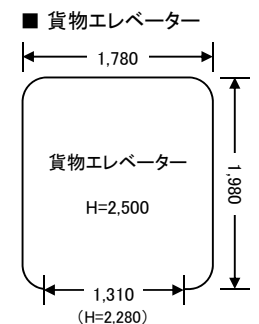


東京交通会館展示会場平面図(3階)



■ 放送設備
(寸法: W570 × H970 × D480)



※重量制限 1,950kg

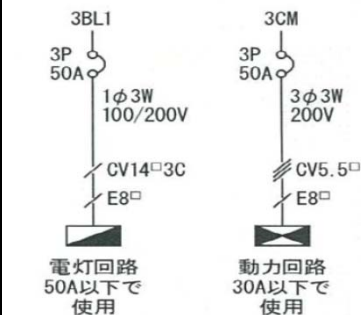
縮尺(約1/100)
※寸法は凡その数字となります。
詳細は現地にてご確認下さい。

①~③...コンセント回路
1回路-1.5kw
※各コンセント回路は各箇所から1.5kw
すべて取れるわけではありません。

④⑩ライティングダクト
1回路-1.5kw
※ライティングダクトには調光機能は
ありません。

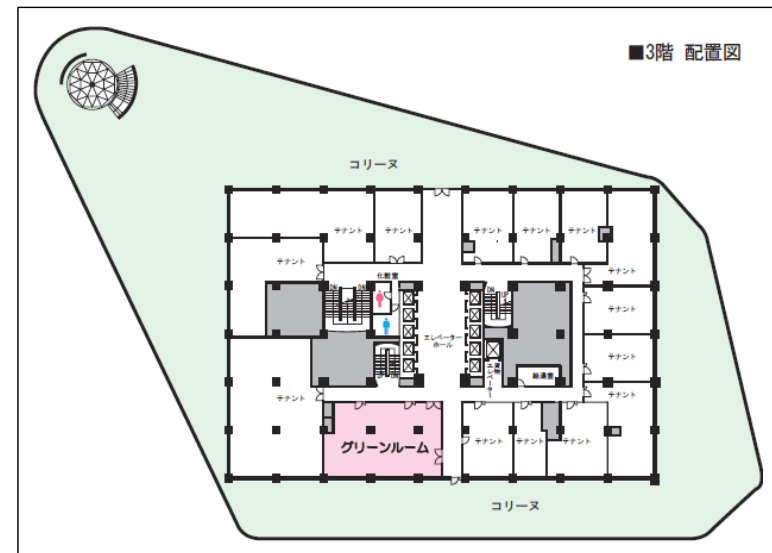
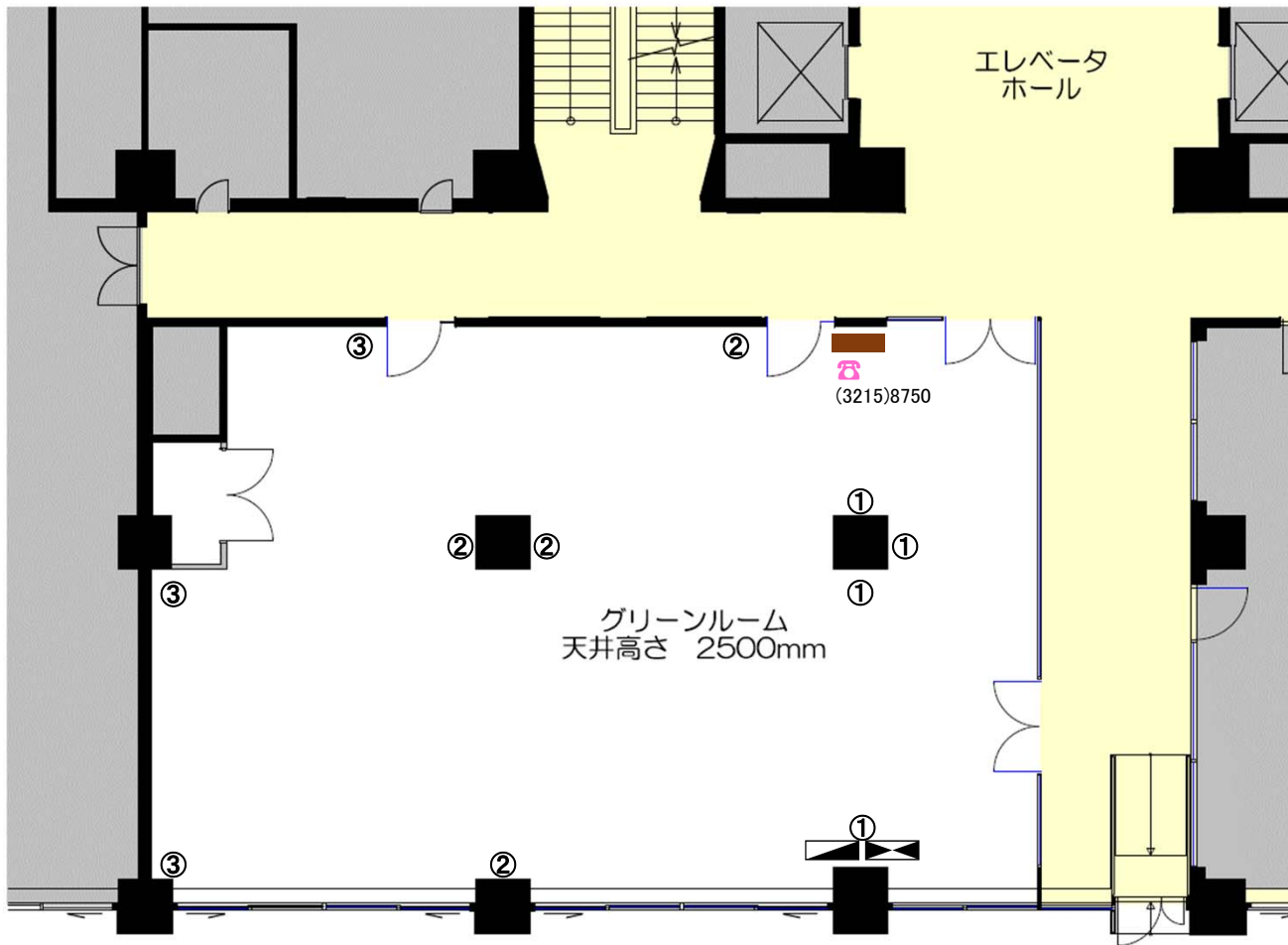
■ 特設電源盤

■ 特設電源容量図
※特設電源の使用は事前申請が必要です。

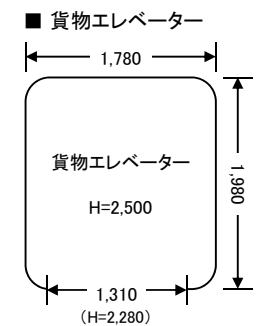


※稼働状況により取り出しを制限する場合があります。
※赤相・黒相の負荷バランスにはご注意ください。
※仮設分電源は、お客様でご用意ください。
※特設電源盤以降の仮設配線におけるトラブル等は
お客様の管理・対応となります。
※電源の投入・開放は当ビル設備担当(内線:227)まで
必ずご連絡ください。
※電源投入・開放の前には必ず検電をしてください。

東京交通会館展示会場平面図(3階)



■ 放送設備
(寸法: W570 × H970 × D480)



※重量制限 1,950kg

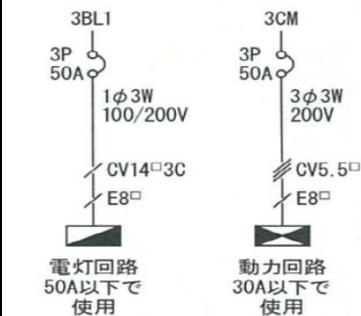
縮尺(約1/100)
※寸法は凡その数字となります。
詳細は現地にてご確認下さい。

①~③...コンセント回路
1回路-1.5kw
※各コンセント回路は各箇所から1.5kw
すべて取れるわけではありません。

④ ⑩ライティングダクト
1回路-1.5kw
※ライティングダクトには調光機能は
ありません。

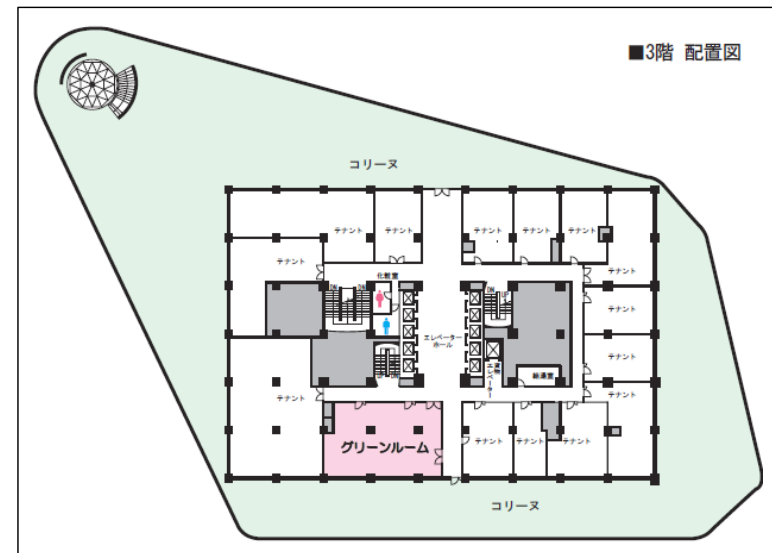
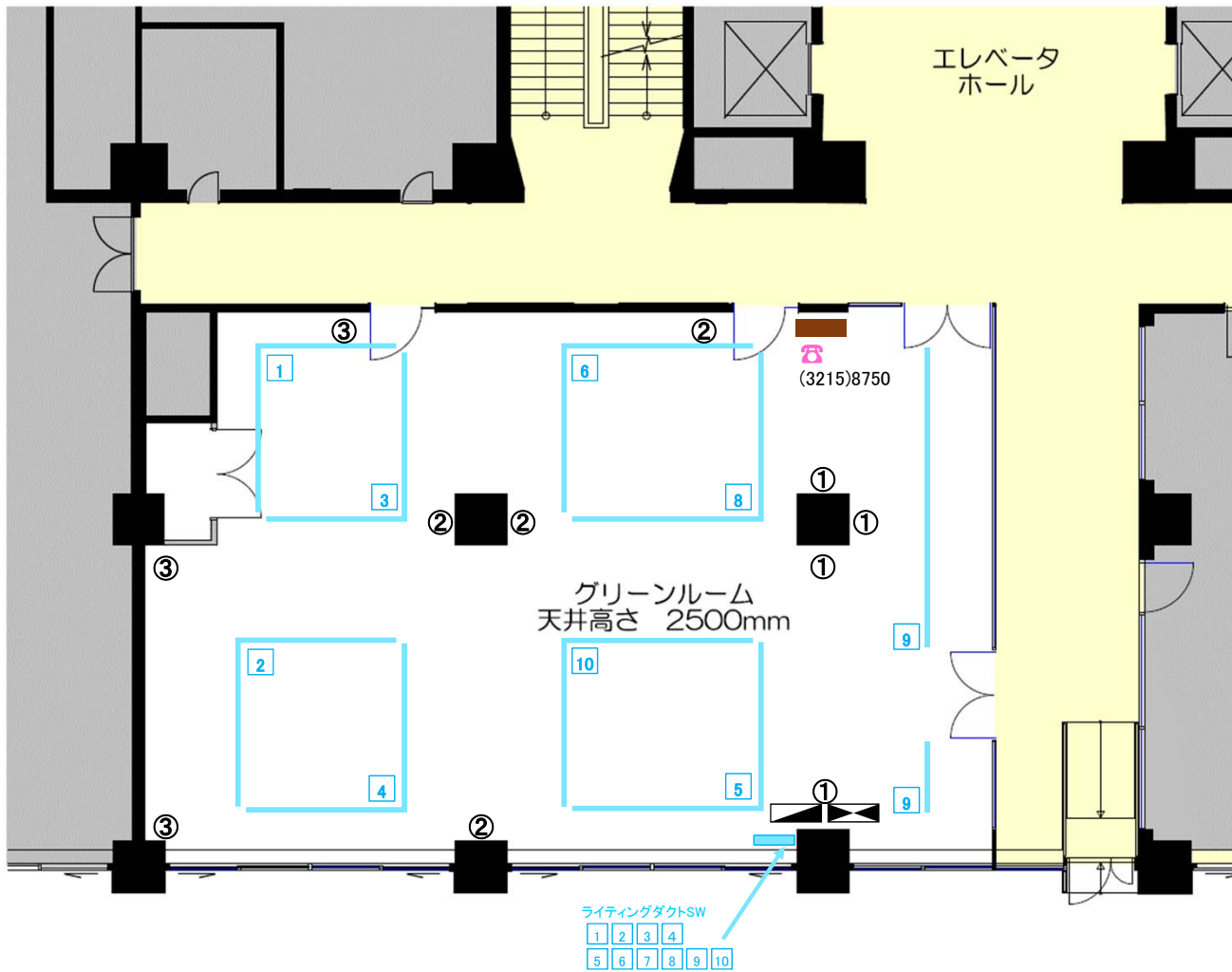
■ 特設電源盤

■ 特設電源容量図
※特設電源の使用は事前申請が必要です。

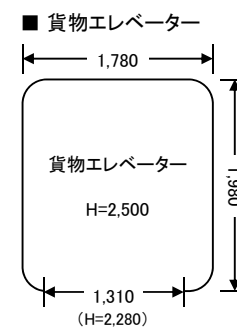


※稼働状況により取り出しを制限する場合があります。
※赤相・黒相の負荷バランスにはご注意ください。
※仮設分電源は、お客様でご用意ください。
※特設電源盤以降の仮設配線におけるトラブル等は
お客様の管理・対応となります。
※電源の投入・開放は当ビル設備担当(内線:227)まで
必ずご連絡ください。
※電源投入・開放の前には必ず検電をしてください。

東京交通会館展示会場平面図(3階)



■ 放送設備
(寸法: W570 × H970 × D480)

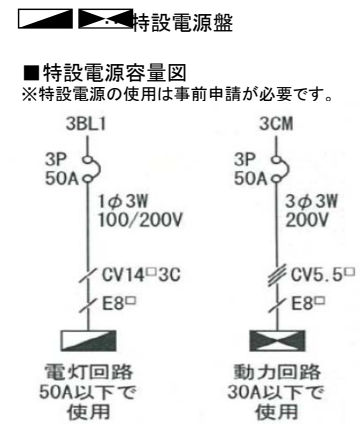


※重量制限 1,950kg

縮尺(約1/100)
※寸法は凡その数字となります。
詳細は現地にてご確認下さい。

①~③...コンセント回路
1回路-1.5kw
※各コンセント回路は各箇所から1.5kw
すべて取れるわけではありません。

1 10 ライティングダクト
1回路-1.5kw
※ライティングダクトには調光機能は
ありません。



※稼働状況により取り出しを制限する場合があります。
※赤相・黒相の負荷バランスにはご注意ください。
※仮設分電源は、お客様でご用意ください。
※特設電源盤以降の仮設配線におけるトラブル等は
お客様の管理・対応となります。
※電源の投入・開放は当ビル設備担当(内線:227)まで
必ずご連絡ください。
※電源投入・開放の前には必ず検電をしてください。