

東京交通会館展示会場平面図（12階）

ダイヤモンドホール（980㎡／約300坪）



①～⑫…コンセント回路

1回路＝1.5kw

※各コンセント回路は各箇所から1.5kwすべて取れるわけではありません。

①～⑫…ライティングダクト

1回路＝1.5kw

※ライティングダクトには調光機能はありません。

■…特設電源盤

※稼働状況により取り出しを制限する場合があります。

※赤相・黒相の負荷バランスにはご注意ください。

※仮設分電盤は、お客様でご用意ください。

※特設電源盤以降の仮設配線におけるトラブル等はお客様の管理・対応となります。

※電源の投入・開放は当ビル設備担当（内線：227）まで

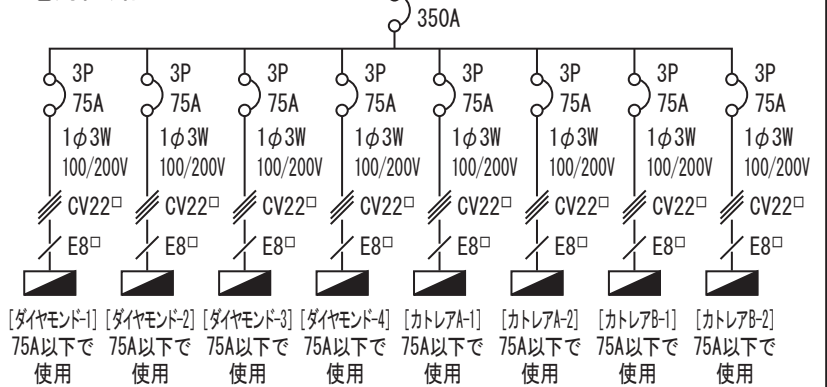
必ずご連絡ください。

※電源投入・開放の前には必ず検電をしてください。

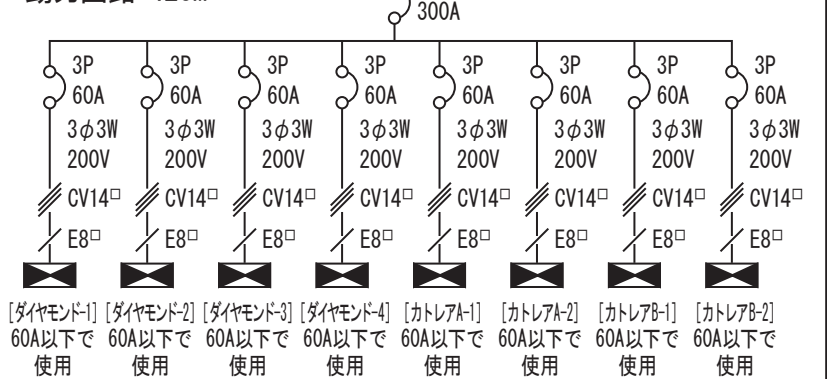
■特設電源容量図

※特設電源の使用は事前申請が必要です。

電灯回路 12CL



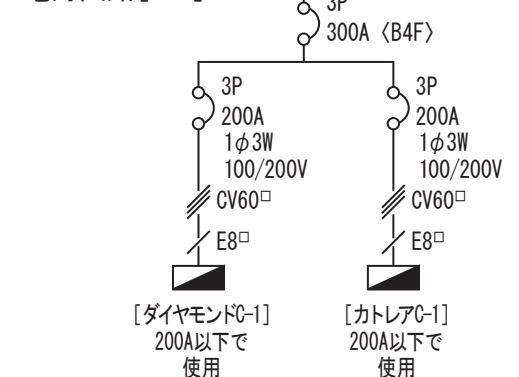
動力回路 12CM



■その他 特設電源容量図

※C-1電源の使用は事前の使用許可が必要です。

電灯回路[C-1] 12CL

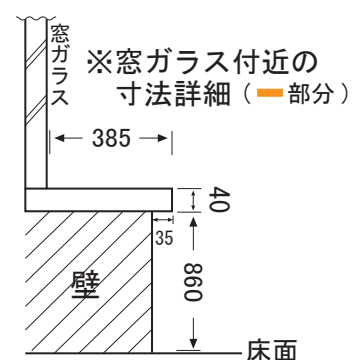


カトレアサロンB（450㎡／約140坪）

カトレアサロンA（530㎡／約160坪）

- …室温センサー
(寸法：W140×H95×D65)
- …放送設備
(寸法：W570×H970×D480)
- ⑩…テレビ用端子

- ▼…避難器具（スローダン）
(寸法：W260×H900×D280)
※器具まで通路及び幅員1mの確保願います。
- …消火器



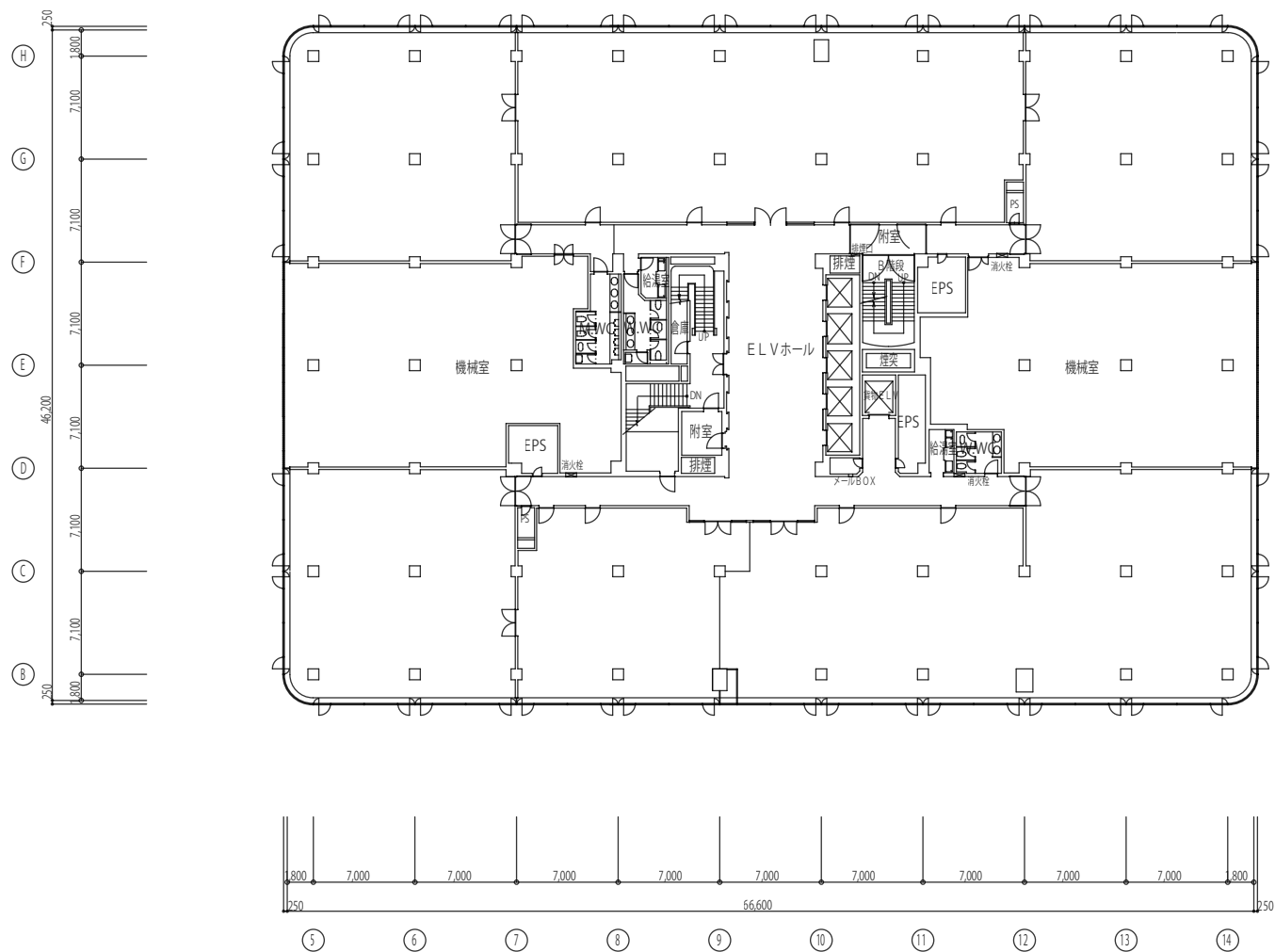
防火扉

表記箇所に造作
及び陳列をする
ことは出来ません。

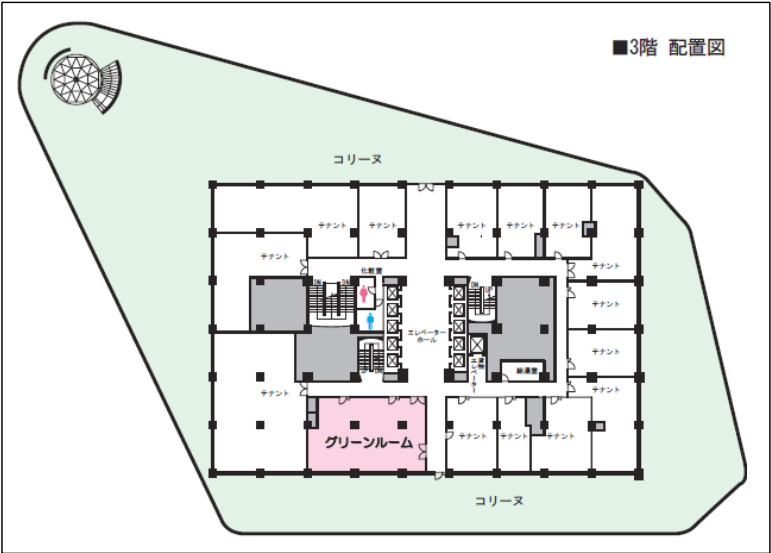
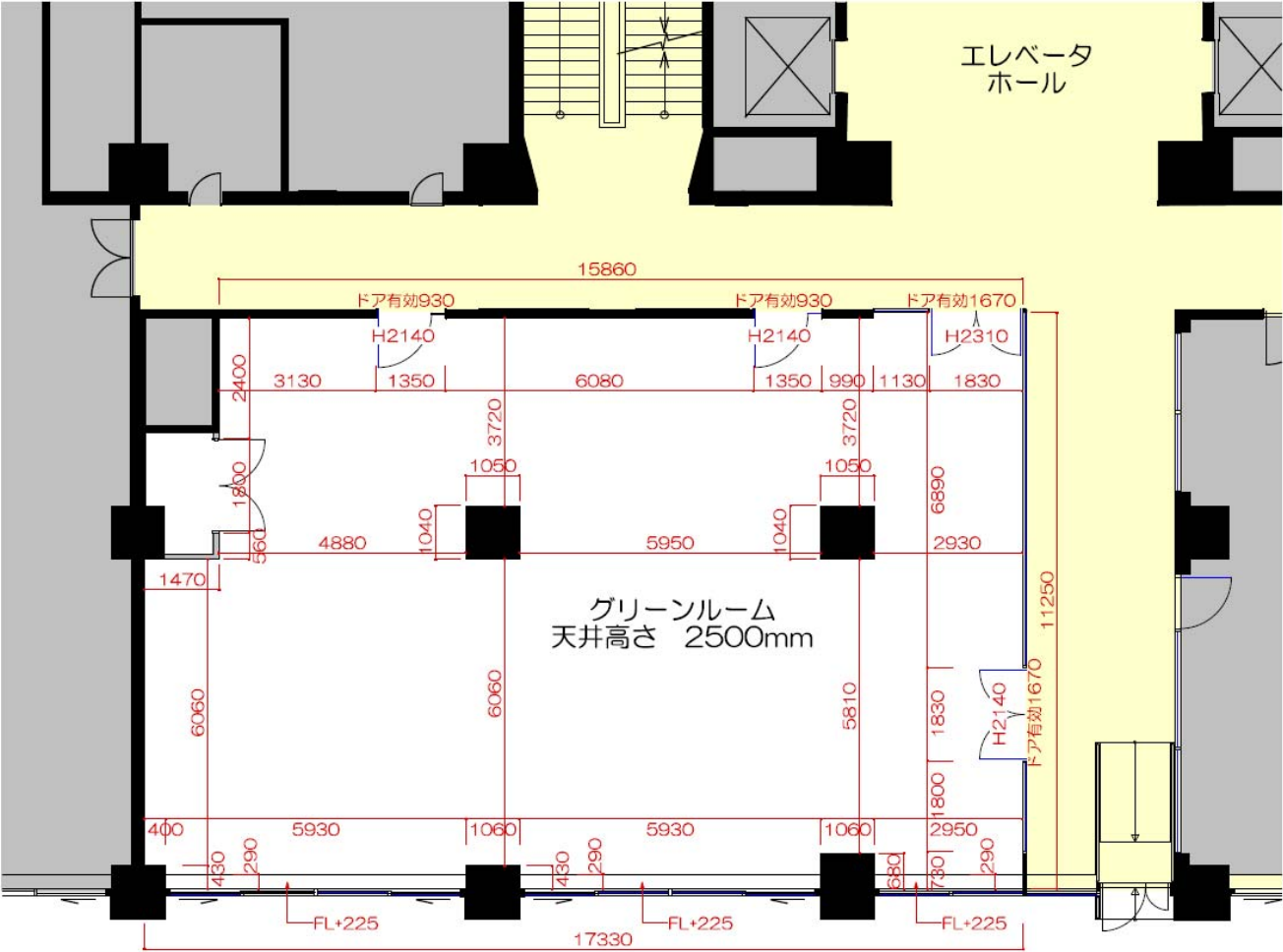
※仮設配線等は防火区画（防火扉）を
またいでの配線はお止めください。

縮尺（約1/250）

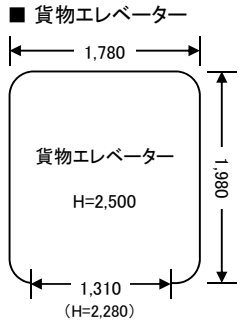
※寸法は凡その数字となります。
詳細は現地にてご確認ください。



東京交通会館展示会場平面図(3階)



■放送設備
(寸法:W570×H970×D480)



※重量制限 1,950kg

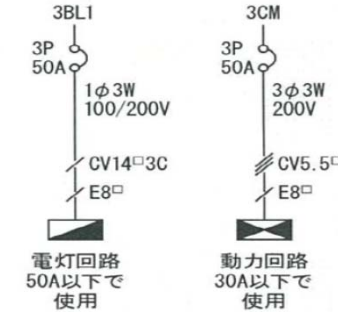
縮尺(約1/100)
※寸法は凡その数字となります。
詳細は現地にてご確認ください。

①~③・・・コンセント回路
1回路-1.5kw
※各コンセント回路は各箇所から1.5kw
すべて取れるわけではありません。

④⑩ライティングダクト
1回路-1.5kw
※ライティングダクトには調光機能は
ありません。

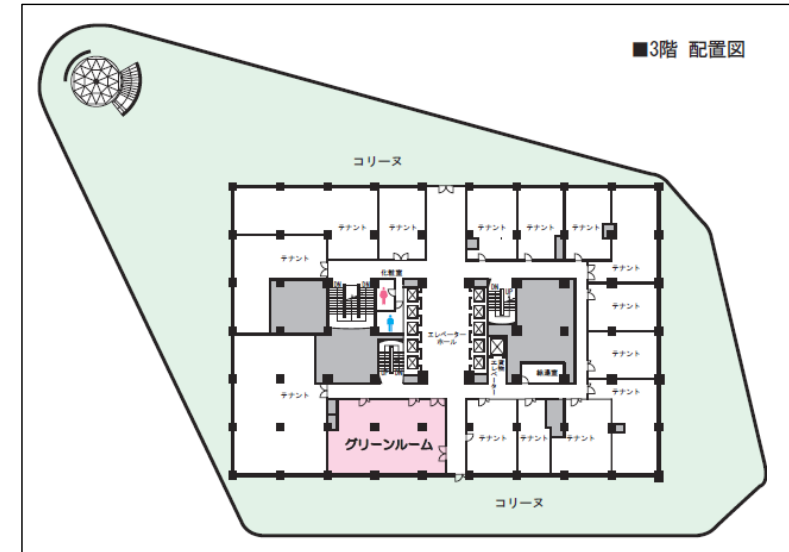
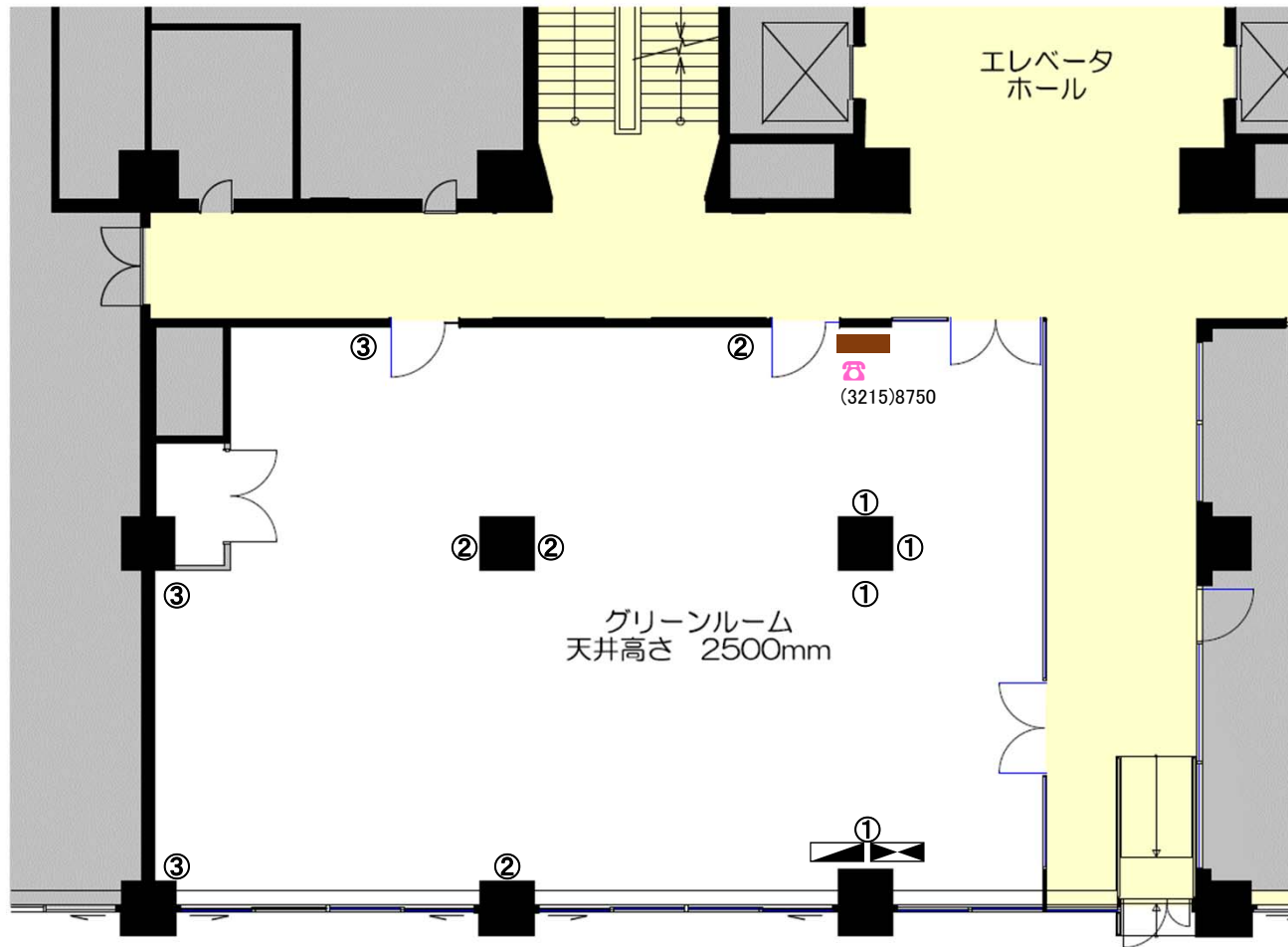
■特設電源盤

■特設電源容量図
※特設電源の使用は事前申請が必要です。

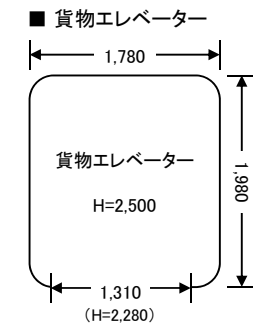


※稼働状況により取り出しを制限する場合があります。
※赤相・黒相の負荷バランスにはご注意ください。
※仮設分電源は、お客様でご用意ください。
※特設電源盤以降の仮設配線におけるトラブル等は
お客様の管理・対応となります。
※電源の投入・開放は当ビル設備担当(内線:227)まで
必ずご連絡ください。
※電源投入・開放の前には必ず検電をしてください。

東京交通会館展示会場平面図(3階)



■放送設備
(寸法:W570×H970×D480)



※重量制限 1,950kg

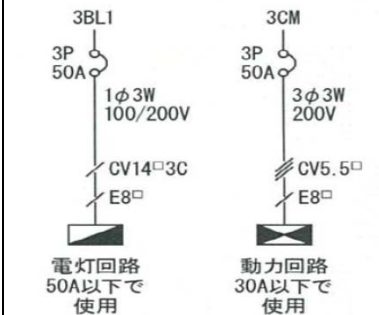
縮尺(約1/100)
※寸法は凡その数字となります。
詳細は現地にてご確認ください。

①~③...コンセント回路
1回路-1.5kw
※各コンセント回路は各箇所から1.5kw
すべて取れるわけではありません。

④⑩ライティングダクト
1回路-1.5kw
※ライティングダクトには調光機能は
ありません。

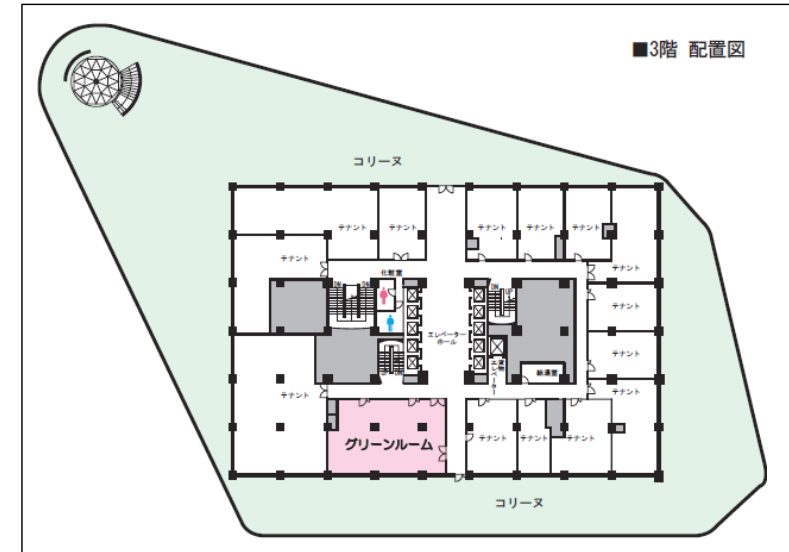
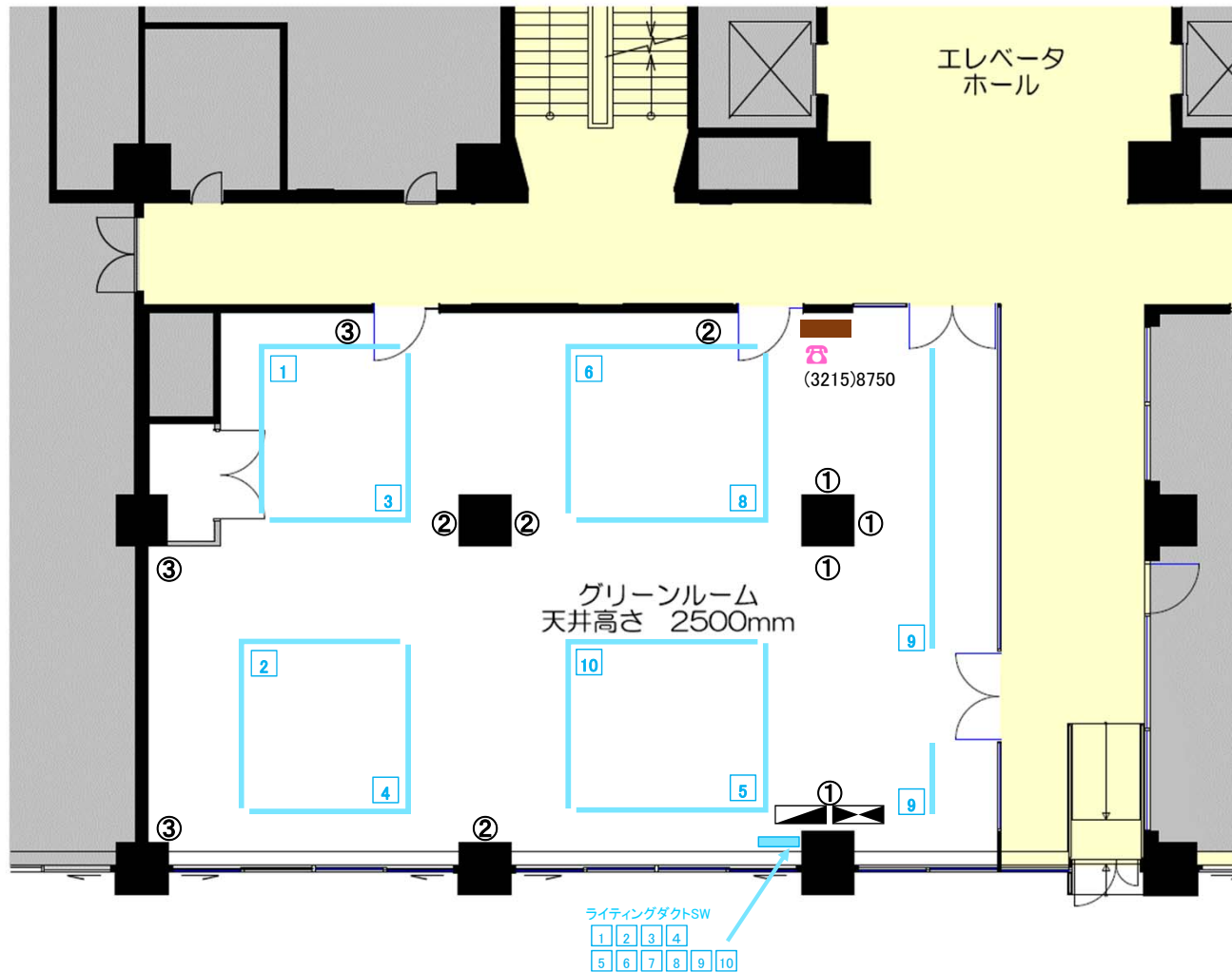
■特設電源盤

■特設電源容量図
※特設電源の使用は事前申請が必要です。

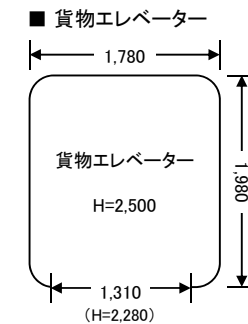


※稼働状況により取り出しを制限する場合があります。
※赤相・黒相の負荷バランスにはご注意ください。
※仮設分電源は、お客様でご用意ください。
※特設電源盤以降の仮設配線におけるトラブル等は
お客様の管理・対応となります。
※電源の投入・開放は当ビル設備担当(内線:227)まで
必ずご連絡ください。
※電源投入・開放の前には必ず検電をしてください。

東京交通会館展示会場平面図(3階)



■放送設備
(寸法: W570×H970×D480)



※重量制限 1,950kg

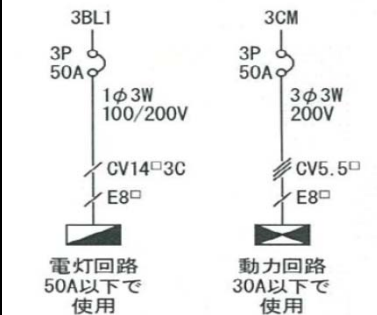
縮尺(約1/100)
※寸法は凡その数字となります。
詳細は現地にてご確認ください。

①③...コンセント回路
1回路-1.5kw
※各コンセント回路は各箇所から1.5kw
すべて取れるわけではありません。

①⑩ライティングダクト
1回路-1.5kw
※ライティングダクトには調光機能は
ありません。

■特設電源盤

■特設電源容量図
※特設電源の使用は事前申請が必要です。



※稼働状況により取り出しを制限する場合があります。
※赤相・黒相の負荷バランスにはご注意ください。
※仮設分電源は、お客様でご用意ください。
※特設電源盤以降の仮設配線におけるトラブル等は
お客様の管理・対応となります。
※電源の投入・開放は当ビル設備担当(内線:227)まで
必ずご連絡ください。
※電源投入・開放の前には必ず検電をしてください。