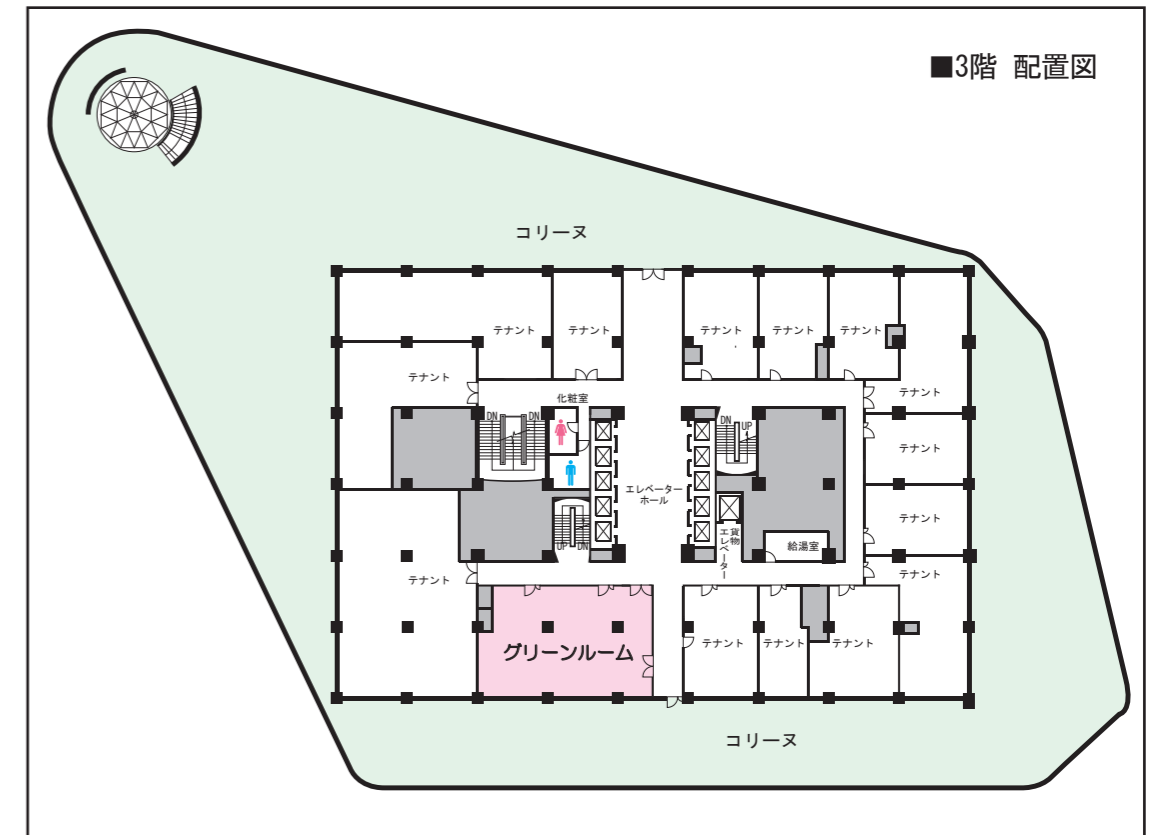
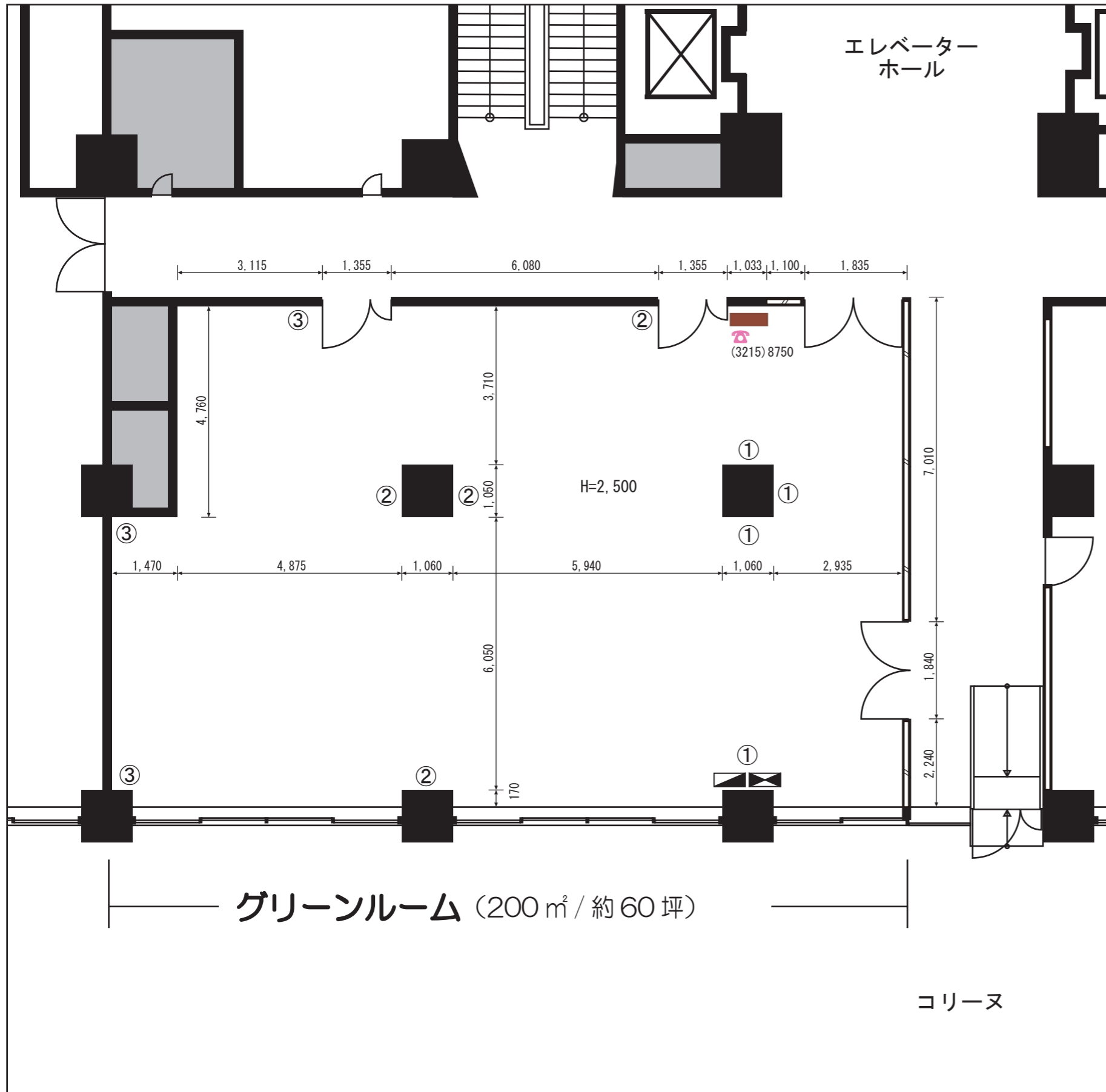
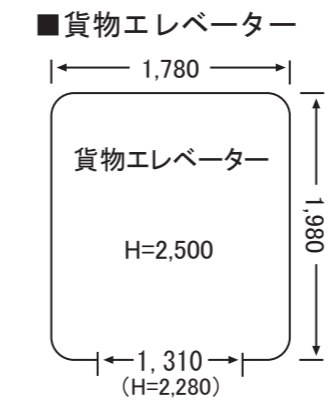


東京交通会館展示会場平面図 (3階)



■ 放送設備
(寸法: W570×H970×D480)



※重量制限 1,950 kg

縮尺 (約 1/100)
※寸法は凡その数字となります。
詳細は現地にてご確認下さい。

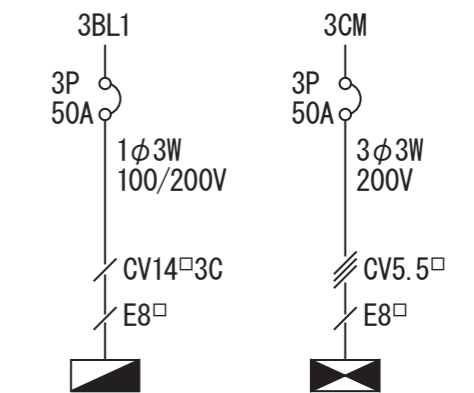
①~③...コンセント回路

1回路-1.5kw
※各コンセント回路は各箇所から
1.5kwすべて取れるわけではあり
ません。

■ 特設電源盤

■ 特設電源容量図

※特設電源の使用は事前申請が必要です。



電灯回路
50A以下で
使用

動力回路
30A以下で
使用

※稼働状況により取り出しを制限する場合があります。
※赤相・黒相の負荷バランスにはご注意ください。
※仮設分電盤は、お客様でご用意ください。
※特設電源盤以降の仮設配線におけるトラブル等はお客様の
管理・対応となります。
※電源の投入・開放は当ビル設備担当(内線:227)まで
必ずご連絡ください。
※電源投入・開放の前には必ず検電をしてください。