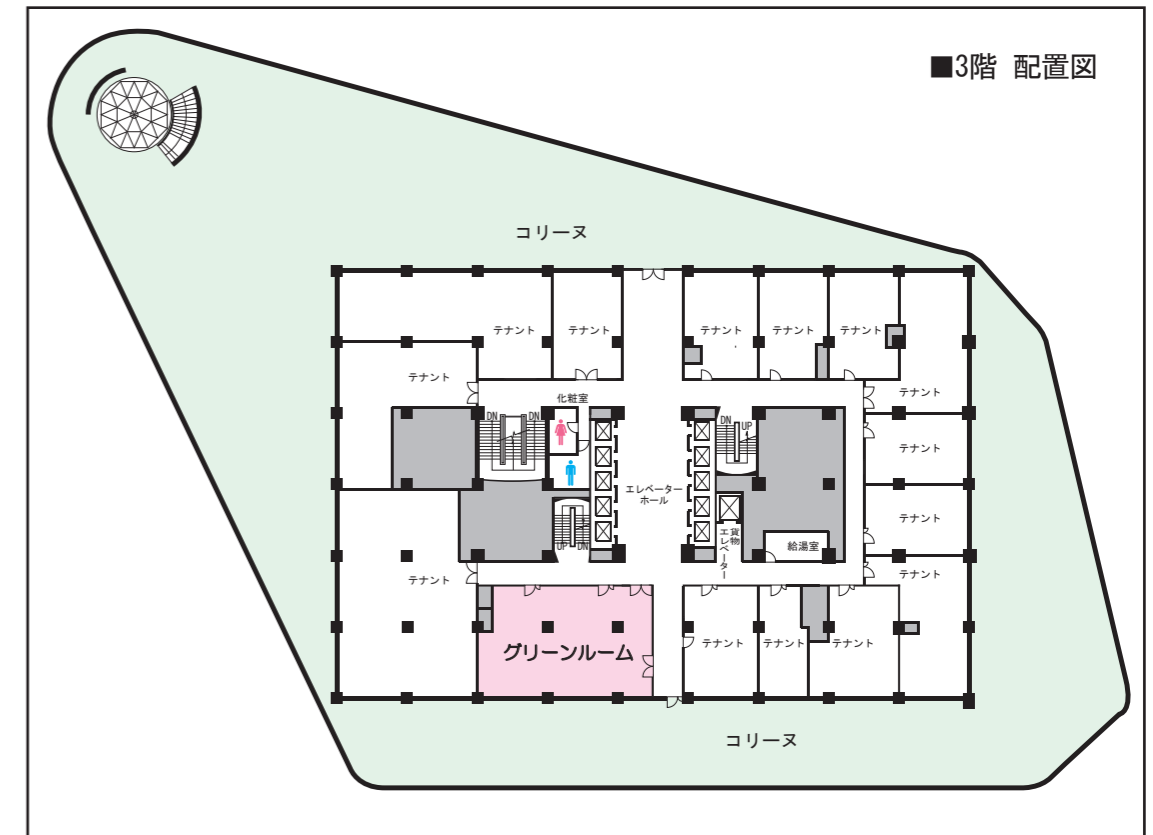
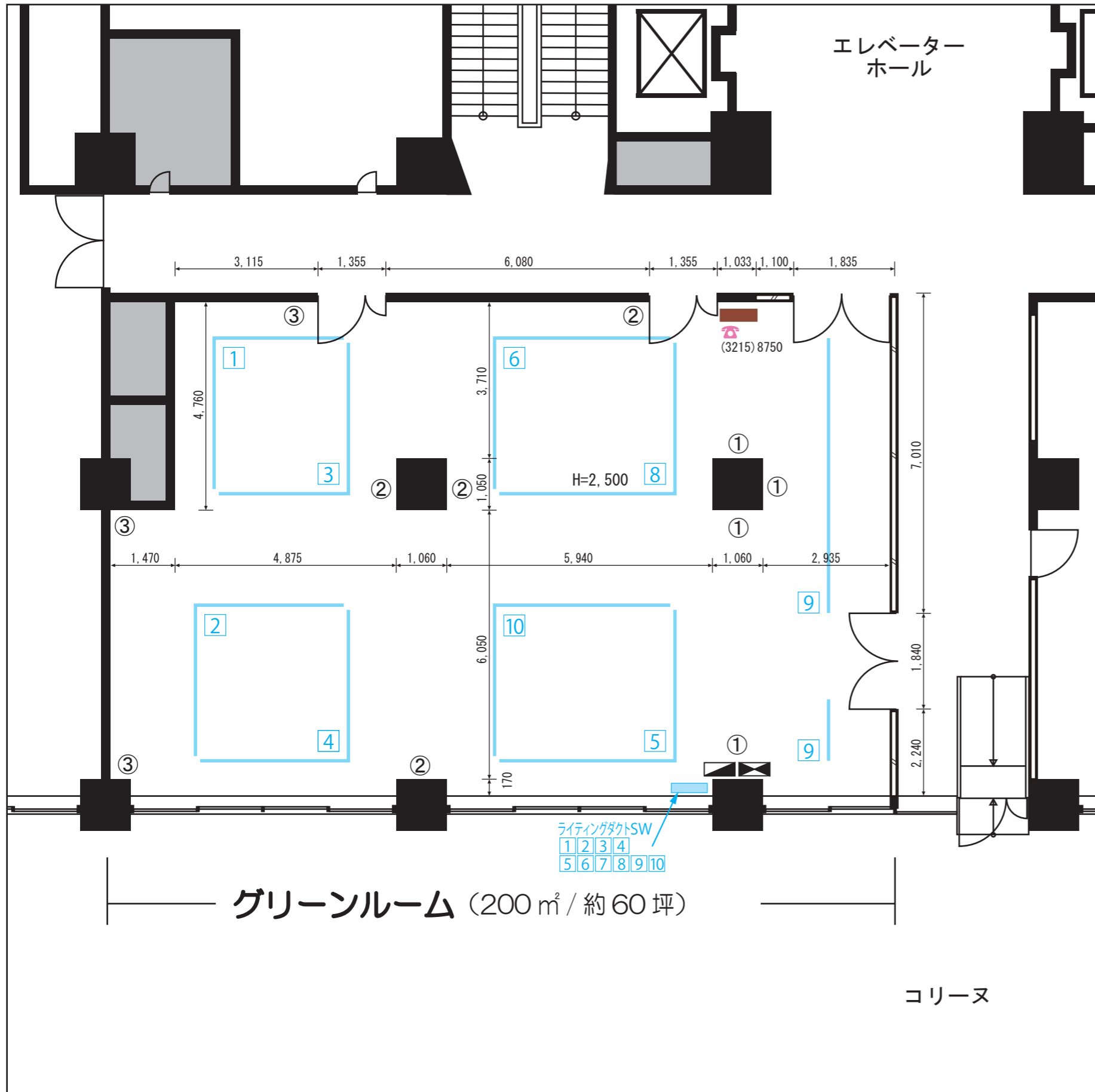


# 東京交通会館展示会場平面図 (3階)



■ 放送設備  
(寸法: W570×H970×D480)

■ 貨物エレベーター  
1,780



※重量制限 1,950 kg

縮尺 (約 1/100)

※寸法は凡その数字となります。  
詳細は現地にてご確認下さい。

①～③・・・コンセント回路

1回路-1.5kw

※各コンセント回路は各箇所から1.5kw  
すべて取れるわけではありません。

①～⑩・・・ライティングダクト

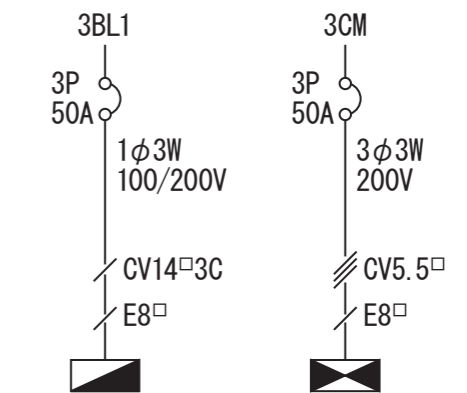
1回路-1.5kw

※ライティングダクトには調光機能は  
ありません。

■ 特設電源盤

■ 特設電源容量図

※特設電源の使用は事前申請が必要です。



※稼働状況により取り出しを制限する場合があります。  
※赤相・黒相の負荷バランスにはご注意ください。  
※仮設分電盤は、お客様でご用意ください。  
※特設電源盤以降の仮設配線におけるトラブル等はお客様の  
管理・対応となります。  
※電源の投入・開放は当ビル設備担当(内線:227)まで  
必ずご連絡ください。  
※電源投入・開放の前には必ず検電をしてください。